

PET-CT

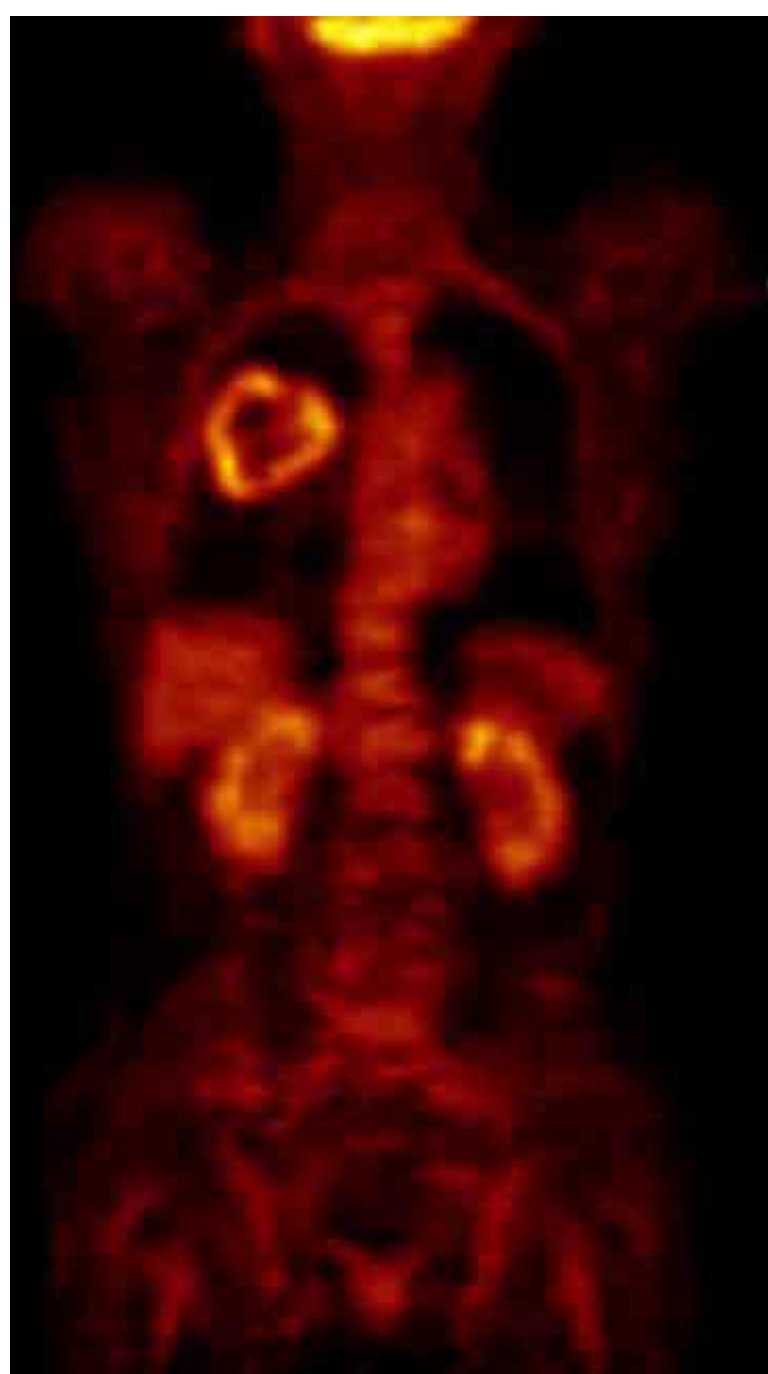
令和2年
6月1日
からスタート

稼動開始

PET/CT検査とは

少量の放射能を含むブドウ糖類似薬剤（FDG）を投与し、薬が「がん」に集まる様子を撮影するPET検査と、臓器の形状を撮影できるCT検査を組み合わせ、1回の検査で両画像を重ねて表示することができます。

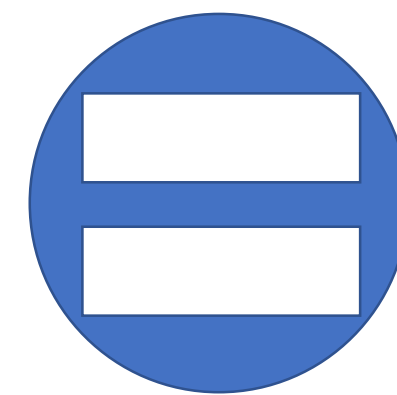
安全でより精度の高い診断ができるようになりました。



肺がんPET画像



CT画像



PET/CT画像

新世代のPET-CT装置を導入

最新鋭のドイツ、シーメンス社製のフローモーション（速度可変型寝台連続移動）を搭載したPET-CT装置を、**徳島県で初めて**※1導入いたしました。

目的に応じた必要な条件を組み合わせることができ、より良い画像を得ることが可能になりました。

何が分かるの？

- ・全身の病巣診断（がん、炎症）
- ・治療効果の判定、再発診断
- ・腫瘍の大きさ、場所の特定、転移状況など

※1 PET/CTとしては徳島大学病院・徳島県立中央病院・徳島赤十字病院に次ぎ“県内4病院目”

