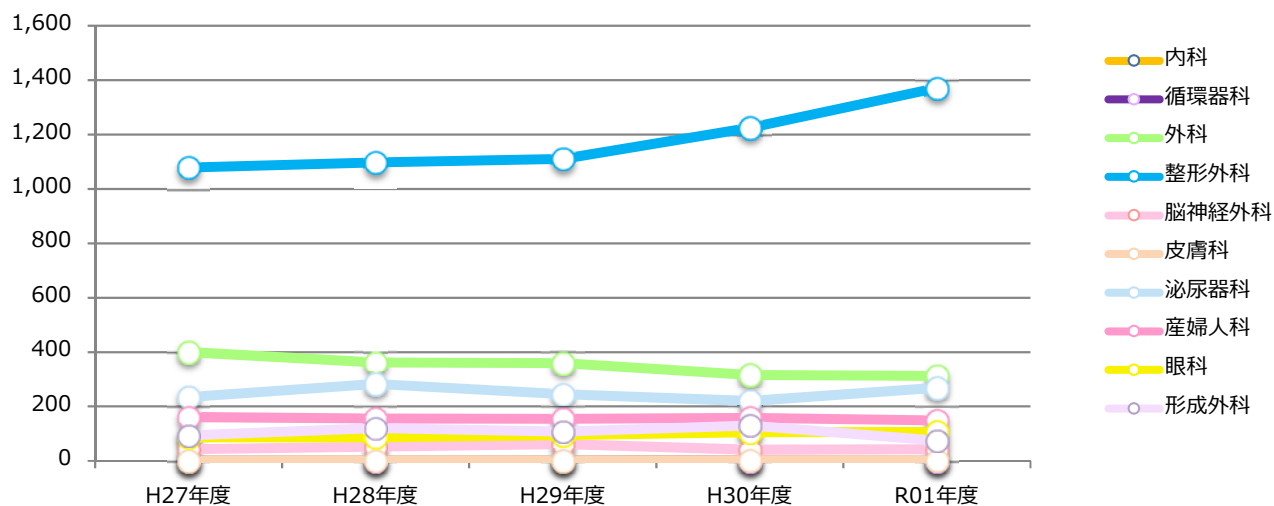
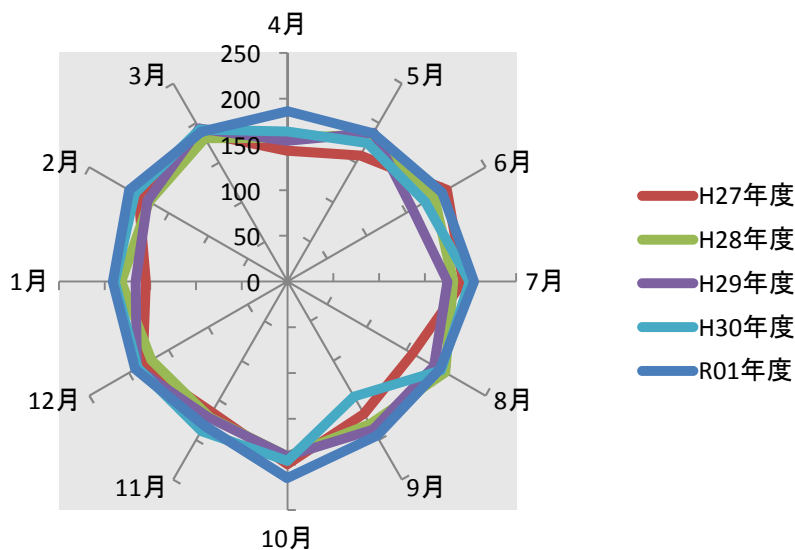


【科別手術件数】 ※手術室を使用したもの(伝票単位)



科/年度	H27年度	H28年度	H29年度	H30年度	R01年度
内 科	0	0	0	0	0
循 環 器 科	0	0	0	1	0
外 科	400	362	360	316	312
整 形 外 科	1,079	1,097	1,111	1,225	1,371
脳 神 経 外 科	43	52	62	41	43
皮 膚 科	0	2	0	3	3
泌 尿 器 科	235	283	245	220	269
産 婦 人 科	161	156	155	158	149
眼 科	87	87	95	105	106
形 成 外 科	94	121	108	130	75
合 計	2,099	2,160	2,136	2,199	2,328

【月別手術件数】



年度/月	4月	5月	6月	7月	8月	9月	10月	11月	12月	1月	2月	3月	合計
H27年度	143	159	201	192	158	167	200	165	183	155	188	188	2,099
H28年度	157	186	185	181	199	180	191	171	172	182	175	181	2,160
H29年度	154	188	158	175	185	187	191	172	190	166	177	193	2,136
H30年度	164	175	174	199	194	145	196	189	189	189	193	192	2,199
R01年度	186	187	195	204	192	195	215	182	192	191	200	189	2,328