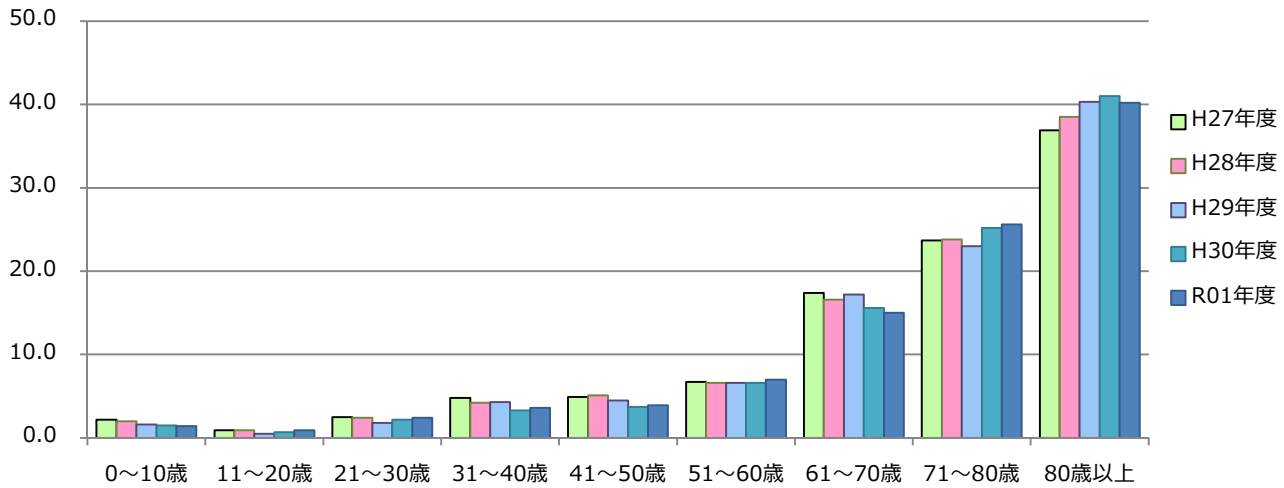
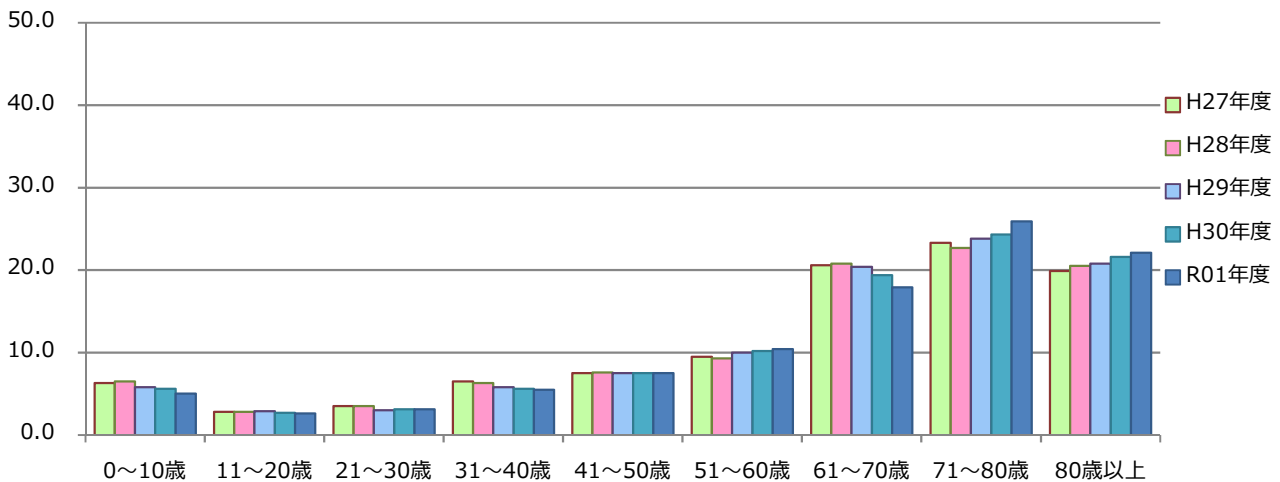


【年齢別入院患者割合】 (単位:%) ※構成比(%)小数点第2位で四捨五入



年齢/年度	H27年度		H28年度		H29年度		H30年度		R01年度	
	延患者数	構成比(%)	延患者数	構成比(%)	延患者数	構成比(%)	延患者数	構成比(%)	延患者数	構成比(%)
0~10歳未満	1,707	2.2	1,593	2.0	1,308	1.6	1,144	1.5	1,045	1.4
10~20歳未満	736	0.9	689	0.9	430	0.5	564	0.7	657	0.9
20~30歳未満	1,930	2.5	1,919	2.4	1,443	1.8	1,727	2.2	1,842	2.4
30~40歳未満	3,741	4.8	3,260	4.2	3,456	4.3	2,572	3.3	2,746	3.6
40~50歳未満	3,862	4.9	4,006	5.1	3,615	4.5	2,854	3.7	2,971	3.9
50~60歳未満	5,291	6.7	5,134	6.6	5,272	6.6	5,091	6.6	5,329	7.0
60~70歳未満	13,638	17.4	12,971	16.6	13,708	17.2	11,940	15.6	11,406	15.0
70~80歳未満	18,605	23.7	18,614	23.8	18,280	23.0	19,380	25.2	19,460	25.6
80歳以上	29,002	36.9	30,182	38.5	32,015	40.3	31,512	41.0	30,539	40.2
合計	78,512	100.0	78,368	100.0	79,527	100.0	76,784	100.0	75,995	100.0

【年齢別外来患者割合】 (単位:%) ※構成比(%)小数点第2位で四捨五入



年齢/年度	H27年度		H28年度		H29年度		H30年度		R01年度	
	延患者数	構成比(%)	延患者数	構成比(%)	延患者数	構成比(%)	延患者数	構成比(%)	延患者数	構成比(%)
0~10歳	7,012	6.3	7,189	6.5	6,349	5.8	6,007	5.6	5,196	5.0
11~20歳	3,139	2.8	3,081	2.8	3,144	2.9	2,824	2.7	2,756	2.6
21~30歳	3,869	3.5	3,879	3.5	3,328	3.0	3,319	3.1	3,225	3.1
31~40歳	7,228	6.5	6,987	6.3	6,332	5.8	6,014	5.6	5,723	5.5
41~50歳	8,354	7.5	8,384	7.6	8,248	7.5	7,954	7.5	7,766	7.5
51~60歳	10,580	9.5	10,349	9.3	10,944	10.0	10,876	10.2	10,806	10.4
61~70歳	22,828	20.6	23,040	20.8	22,402	20.4	20,686	19.4	18,571	17.9
71~80歳	25,862	23.3	25,149	22.7	26,101	23.8	25,833	24.3	26,933	25.9
80歳以上	22,056	19.9	22,708	20.5	22,833	20.8	22,981	21.6	23,033	22.1
合計	110,928	100.0	110,766	100.0	109,681	100.0	106,494	100.0	104,009	100.0