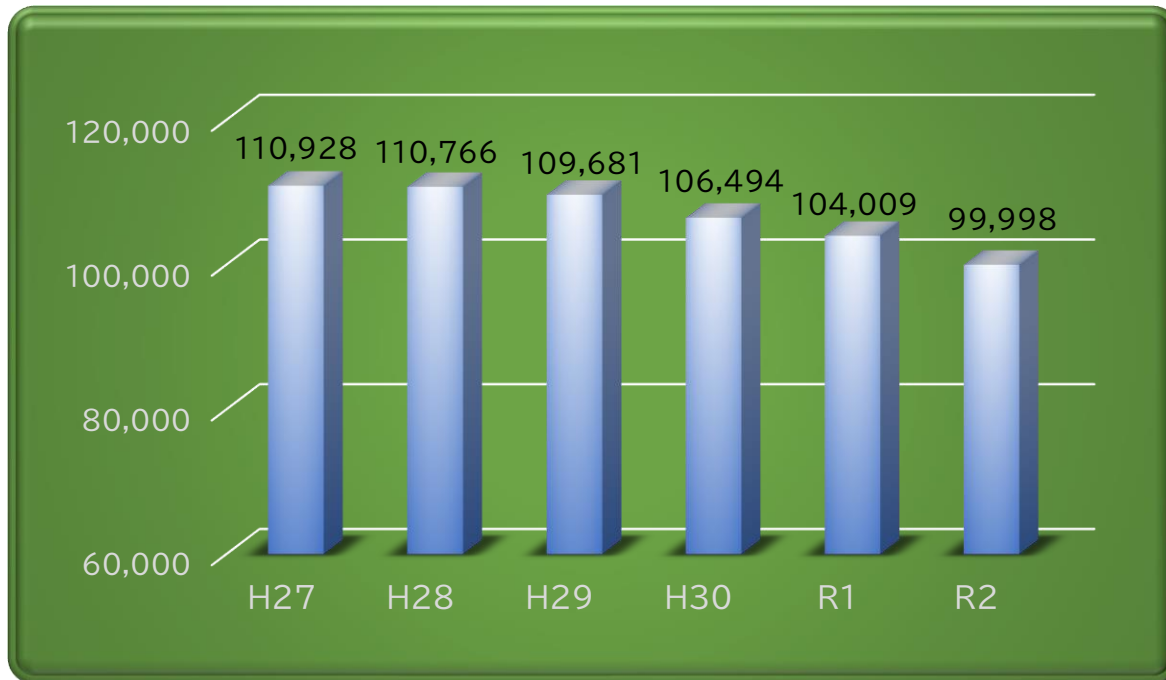


④外来患者数

外来診療を受けられた患者さんの推移を示す指標です。



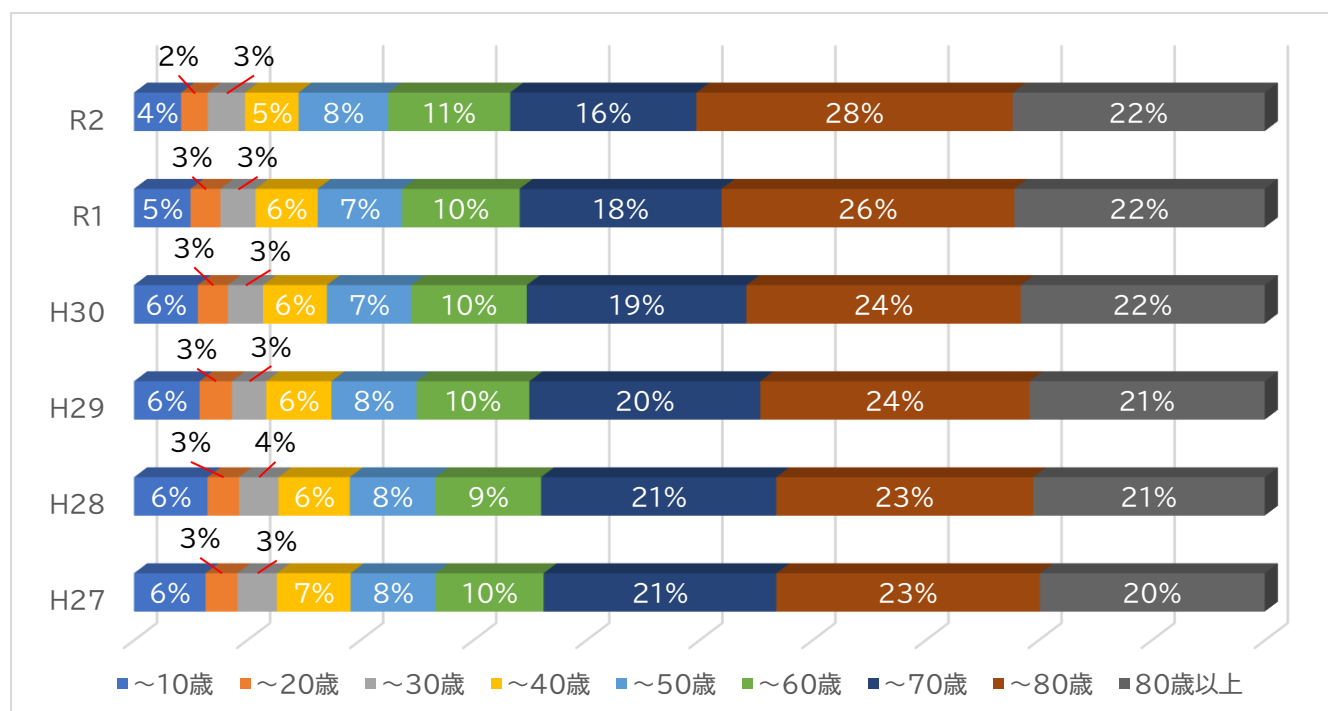
(診療科別・外来患者数)

	H27	H28	H29	H30	R1	R2
内科	28,201	27,883	28,157	27,185	27,256	26,568
循環器内科	5,640	6,709	7,069	7,051	6,583	5,219
小児科	6,497	6,641	6,224	5,927	5,390	4,172
外科	4,824	4,881	4,963	4,954	4,478	4,372
整形外科	15,225	15,275	15,086	15,265	16,469	16,933
脳神経外科	5,483	5,482	5,231	5,013	4,919	4,538
皮膚科	6,625	6,408	6,682	6,734	6,081	5,228
泌尿器科	14,551	14,892	15,166	16,177	16,120	16,156
産婦人科	7,633	7,022	6,806	6,574	6,073	6,105
眼科	10,027	9,322	8,450	6,269	4,913	4,260
耳鼻咽喉科	1,572	1,612	1,619	1,547	1,355	1,329
放射線科	2,216	2,146	1,965	1,467	1,835	2,392
形成外科	2,434	2,493	2,263	2,331	2,537	2,467
救急科						259
合計	110,928	110,766	109,681	106,494	104,009	99,998
1日平均	456	456	450	437	433	412

	H27	H28	H29	H30	R1	R2
新規外来患者数	14,594	13,988	13,593	13,782	13,176	11,211

(年齢別・外来患者割合)

※構成比は小数点第1位で四捨五入



(年齢別・外来患者数)

	H27	H28	H29	H30	R1	R2
～10歳	7,012	7,189	6,349	6,007	5,196	4,167
～20歳	3,139	3,081	3,144	2,824	2,756	2,351
～30歳	3,869	3,879	3,328	3,319	3,225	3,294
～40歳	7,228	6,987	6,332	6,014	5,723	4,742
～50歳	8,354	8,384	8,248	7,954	7,766	7,914
～60歳	10,580	10,349	10,944	10,876	10,806	10,798
～70歳	22,828	23,040	22,402	20,686	18,571	16,466
～80歳	25,862	25,149	26,101	25,833	26,933	27,962
80歳以上	22,056	22,708	22,833	22,981	23,033	22,304
合計	110,928	110,766	109,681	106,494	104,009	99,998

(地域別・外来患者数)

	H27	H28	H29	H30	R1	R2
鳴門市	82,202	81,764	80,963	79,146	75,822	73,268
松茂町	6,411	6,246	5,961	5,503	5,552	5,280
北島町	3,785	4,126	3,619	3,342	3,568	3,488
藍住町	2,408	2,694	2,835	2,584	2,484	2,471
その他板野郡	1,719	1,856	1,710	1,868	2,057	1,994
徳島市	4,360	4,253	4,404	3,954	4,461	4,271
その他徳島県	3,641	3,822	3,903	3,646	4,133	3,808
香川県	2,202	2,210	2,110	2,098	1,851	1,799
兵庫県	3,067	2,812	3,032	3,295	3,061	2,836
その他県外	1,133	983	1,144	1,058	1,020	783
合計	110,928	110,766	109,681	106,494	104,009	99,998