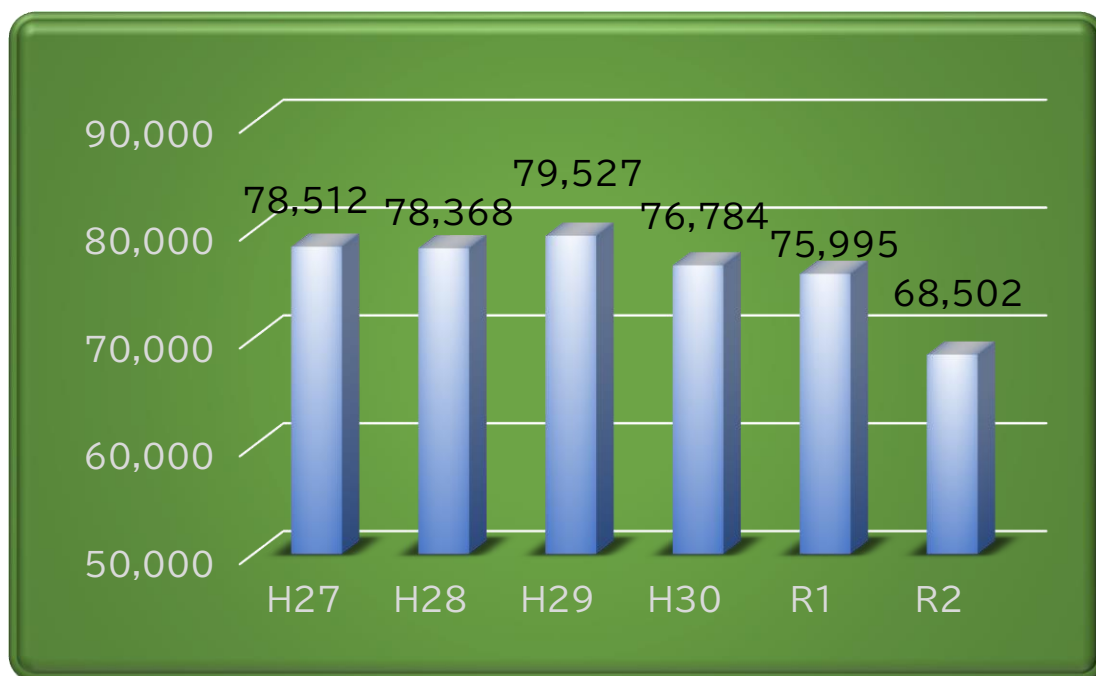


### ③入院患者数

24時現在に入院している患者さんの累計（延べ人数）の推移を示す指標です。



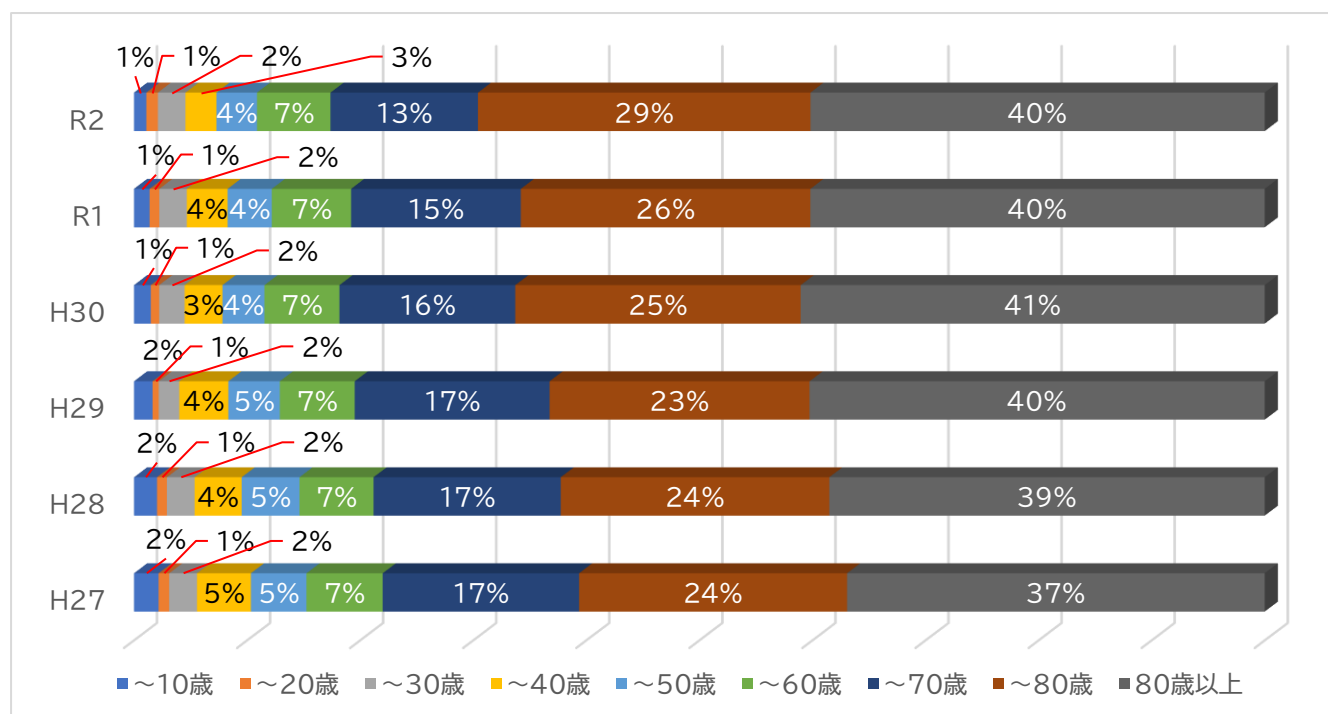
（診療科別・入院患者数）

	H27	H28	H29	H30	R1	R2
内科	32,452	33,039	32,453	32,159	30,960	26,403
循環器内科	5,365	5,446	5,784	5,169	4,844	3,182
小児科	1,387	1,205	965	825	760	367
外科	5,976	6,780	7,181	6,278	6,237	5,477
整形外科	19,942	17,554	18,416	18,352	20,329	21,292
脳神経外科	5,742	5,969	6,484	6,149	5,693	5,656
皮膚科	613	520	642	847	577	474
泌尿器科	2,950	3,692	3,058	2,815	3,218	2,479
産婦人科	3,515	3,453	3,721	3,192	2,739	2,654
眼科	138	81	102	79	36	18
放射線科			45		11	
形成外科	432	629	676	919	591	500
救急科						
合計	78,512	78,368	79,527	76,784	75,995	68,502
1日平均	214.5	214.7	217.9	210.4	207.6	187.7

	H27	H28	H29	H30	R1	R2
新規入院患者数	5,906	6,119	5,968	5,902	5,876	5,145
退院患者数	5,922	6,112	5,968	5,938	5,860	5,161
死亡退院患者数	181	220	209	185	170	189

(年齢別・入院患者割合)

※構成比は小数点第1位で四捨五入



(年齢別・入院患者数)

	H27	H28	H29	H30	R1	R2
～10歳	1,707	1,593	1,308	1,144	1,045	748
～20歳	736	689	430	564	657	699
～30歳	1,930	1,919	1,443	1,727	1,842	1,673
～40歳	3,741	3,260	3,456	2,572	2,746	1,874
～50歳	3,862	4,006	3,615	2,854	2,971	2,454
～60歳	5,291	5,134	5,272	5,091	5,329	4,455
～70歳	13,638	12,971	13,708	11,940	11,406	8,936
～80歳	18,605	18,614	18,280	19,380	19,460	20,141
80歳以上	29,002	30,182	32,015	31,512	30,539	27,522
合計	78,512	78,368	79,527	76,784	75,995	68,502

(地域別・入院患者数)

	H27	H28	H29	H30	R1	R2
鳴門市	55,503	56,041	58,780	55,381	52,683	46,427
松茂町	5,654	4,744	3,978	3,573	3,839	3,461
北島町	2,583	2,452	2,364	2,658	2,930	2,643
藍住町	2,057	2,240	1,888	1,955	2,217	2,234
その他板野郡	1,438	2,203	2,179	2,030	1,587	2,222
徳島市	2,817	2,917	2,589	2,226	3,777	3,256
その他徳島県	4,064	3,485	3,161	3,884	4,508	4,421
香川県	1,255	2,065	1,521	1,941	1,085	1,453
兵庫県	2,121	1,347	1,840	2,031	2,340	1,629
その他県外	1,020	874	1,227	1,105	1,029	756
合計	78,512	78,368	79,527	76,784	75,995	68,502