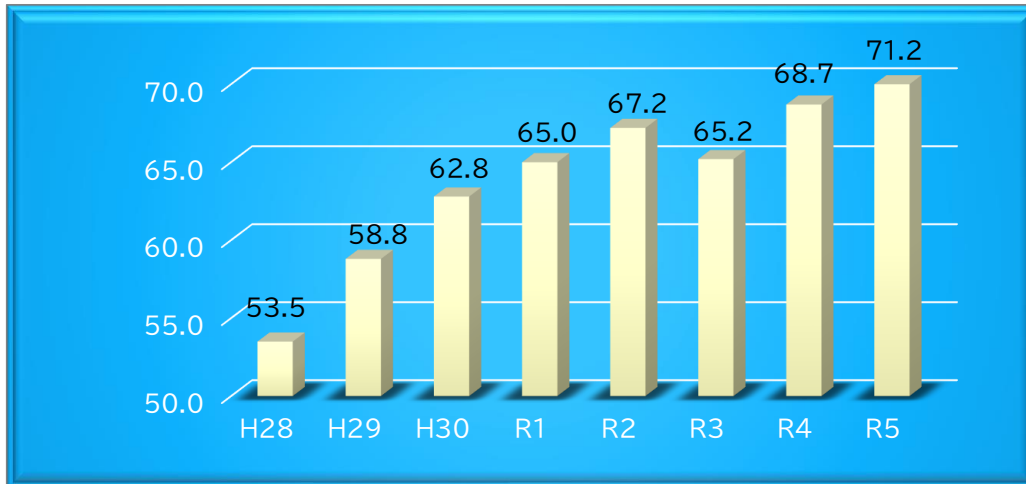


②リハビリテーション実施件数

(入院患者・リハビリ実施率)



	H28	H29	H30	R1	R2	R3	R4	R5
リハビリ依頼人数 (入院)	1,950	2,176	2,314	2,504	2,369	2,460	2,195	2,601

(脊椎脊髓センター)

	H28	H29	H30	R1	R2	R3	R4	R5
腰椎術後リハビリ	144	158	241	361	319	241	218	346
頸椎術後リハビリ	38	30	46	86	104	69	84	97

(手の外科センター)

	H28	H29	H30	R1	R2	R3	R4	R5
術後リハビリ	261	247	252	316	345	413	343	548
外来リハビリ患者数	3,853	4,226	4,757	4,868	5,119	6,006	5,412	5,898
精密知覚検査	88	209	237	208	196	244	136	116
義肢装具	150	150	136	98	115	100	84	77
治療装具	314	360	328	340	324	379	318	255

(その他)

	H28	H29	H30	R1	R2	R3	R4	R5
大腿骨近位部骨折リハ	123	135	160	114	141	160	105	133
急性期脳梗塞患者リハ	103	118	124	92	103	104	109	116

(疾患別・リハビリテーション単位数)

※入院

	H28	H29	H30	R1	R2	R3	R4	R5
脳血管	13,245	17,523	17,949	19,346	24,263	22,166	18,773	21,782
運動器	14,378	15,620	17,776	14,921	17,801	16,748	16,831	21,158
呼吸器	3,288	3,070	3,586	3,341	5,586	8,961	7,156	13,443
心大血管	2,972	2,726	3,653	2,955	2,087	3,199	2,296	3,574
がん	3,080	4,008	3,257	3,997	3,986	3,452	3,656	4,190
廃用症候群	4,609	5,926	7,338	6,336	2,800	3,754	3,605	3,520
計	41,572	48,873	53,559	50,896	56,523	58,280	52,317	67,667

(診療科別・リハビリテーション件数)

	H28	H29	H30	R1	R2	R3	R4	R5
整形外科	1,063	1,104	1,213	1,406	1,432	1,382	1,147	1,222
内科	465	522	610	651	520	605	614	870
脳神経外科	153	175	172	162	175	168	149	223
循環器内科	147	194	181	172	124	149	142	149
外科	97	143	107	84	85	116	111	98
計	1,925	2,138	2,283	2,475	2,336	2,420	2,163	2,562