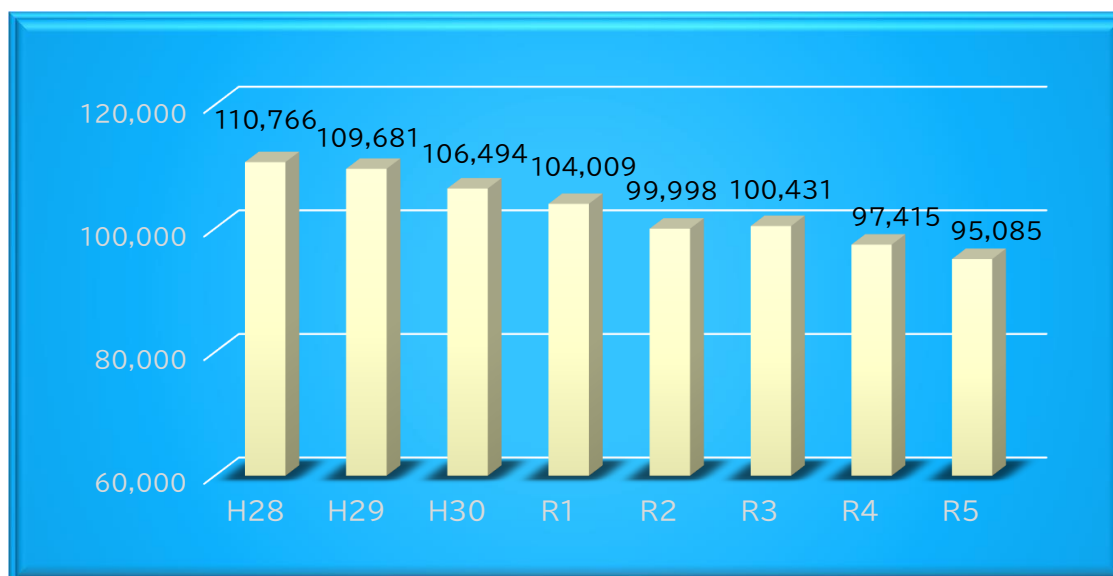


④外来患者数

外来診療を受けられた患者さんの推移を示す指標です。



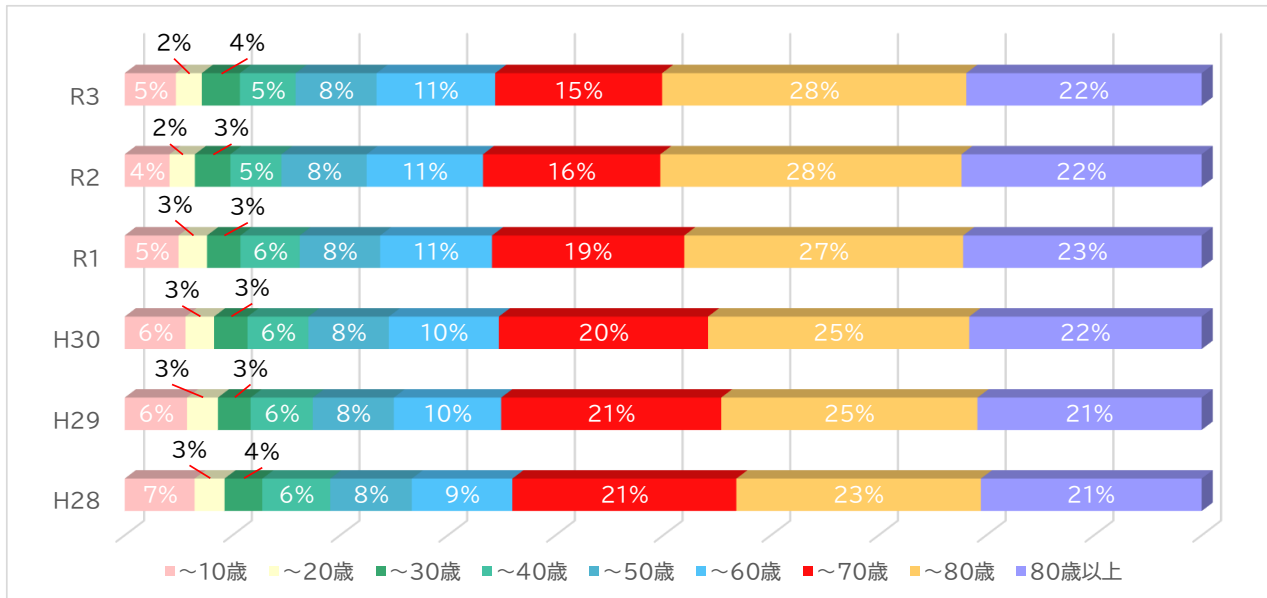
(診療科別・外来患者数)

	H28	H29	H30	R1	R2	R3	R4	R5
内科	27,883	28,157	27,185	27,256	26,568	27,000	27,230	26,561
循環器内科	6,709	7,069	7,051	6,583	5,219	4,425	4,687	4,954
小児科	6,641	6,224	5,927	5,390	4,172	4,696	4,301	4,264
外科	4,881	4,963	4,954	4,478	4,372	4,547	4,507	4,400
整形外科	15,275	15,086	15,265	16,469	16,933	17,974	16,930	15,470
脳神経外科	5,482	5,231	5,013	4,919	4,538	4,196	4,268	4,254
皮膚科	6,408	6,682	6,734	6,081	5,228	5,032	4,422	4,374
泌尿器科	14,892	15,166	16,177	16,120	16,156	15,123	14,316	14,357
産婦人科	7,022	6,806	6,574	6,073	6,105	6,846	6,756	6,267
眼科	9,322	8,450	6,269	4,913	4,260	4,443	4,299	4,154
耳鼻咽喉科	1,612	1,619	1,547	1,355	1,329	1,364	1,411	1,486
放射線科	2,146	1,965	1,467	1,835	2,392	1,821	1,551	1,571
麻酔科							2	0
形成外科	2,493	2,263	2,331	2,537	2,467	2,210	1,996	2,370
救急科					259	754	739	603
合計	110,766	109,681	106,494	104,009	99,998	100,431	97,415	95,085
1日平均	456	450	437	433	412	415	401	391

	H28	H29	H30	R1	R2	R3	R4	R5
新規外来患者数	13,988	13,593	13,782	13,176	11,211	11,714	10,921	10,736

(年齢別・外来患者割合)

※構成比は小数点第1位で四捨五入



(年齢別・外来患者数)

	H28	H29	H30	R1	R2	R3	R4	R5
～10歳	7,189	6,349	6,007	5,196	4,167	4,775	4,379	4,170
～20歳	3,081	3,144	2,824	2,756	2,351	2,418	2,455	2,504
～30歳	3,879	3,328	3,319	3,225	3,294	3,549	3,108	3,117
～40歳	6,987	6,332	6,014	5,723	4,742	5,197	5,238	4,575
～50歳	8,384	8,248	7,954	7,766	7,914	7,548	7,238	6,939
～60歳	10,349	10,944	10,876	10,806	10,798	11,062	10,300	10,247
～70歳	23,040	22,402	20,686	18,571	16,466	15,566	15,154	13,778
～80歳	25,149	26,101	25,833	26,933	27,962	28,362	28,080	28,495
80歳以上	22,708	22,833	22,981	23,033	22,304	21,954	21,463	21,260
合計	110,766	109,681	106,494	104,009	99,998	100,431	97,415	95,085

(地域別・外来患者数)

	H28	H29	H30	R1	R2	R3	R4	R5
鳴門市	81,764	80,963	79,146	75,822	73,268	72,016	69,134	67,194
松茂町	6,246	5,961	5,503	5,552	5,280	5,408	5,161	5,188
北島町	4,126	3,619	3,342	3,568	3,488	3,594	3,715	3,771
藍住町	2,694	2,835	2,584	2,484	2,471	2,750	2,856	2,978
その他板野郡	1,856	1,710	1,868	2,057	1,994	2,302	2,228	1,977
徳島市	4,253	4,404	3,954	4,461	4,271	5,069	5,124	4,933
その他徳島県	3,822	3,903	3,646	4,133	3,808	4,125	4,330	3,855
香川県	2,210	2,110	2,098	1,851	1,799	1,650	1,557	1,583
兵庫県	2,812	3,032	3,295	3,061	2,836	2,610	2,324	2,604
その他県外	983	1,144	1,058	1,020	783	907	986	1,002
合計	110,766	109,681	106,494	104,009	99,998	100,431	97,415	95,085