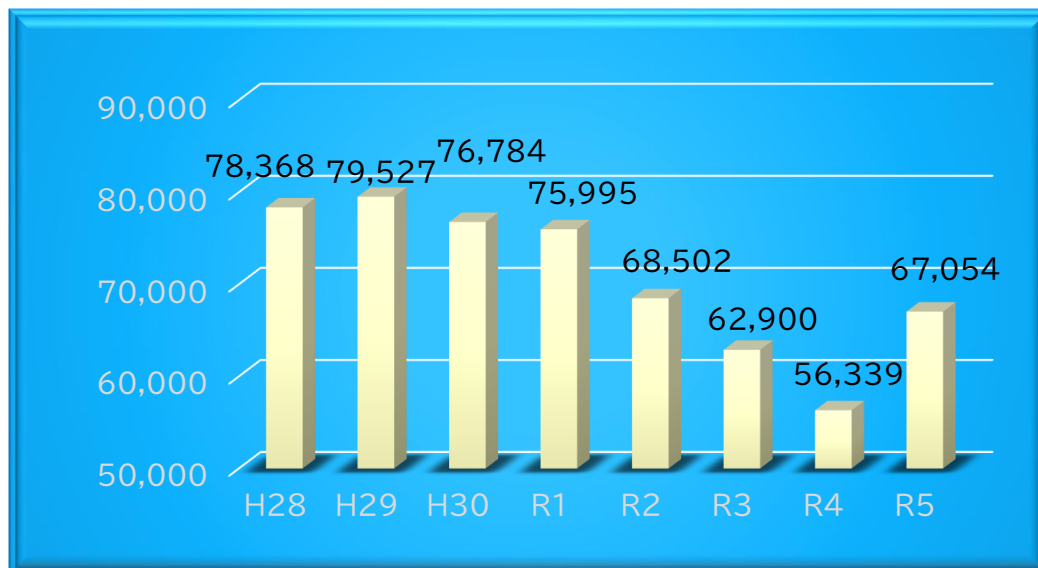


③入院患者数

24時現在に入院している患者さんの累計（延べ人数）の推移を示す指標です。



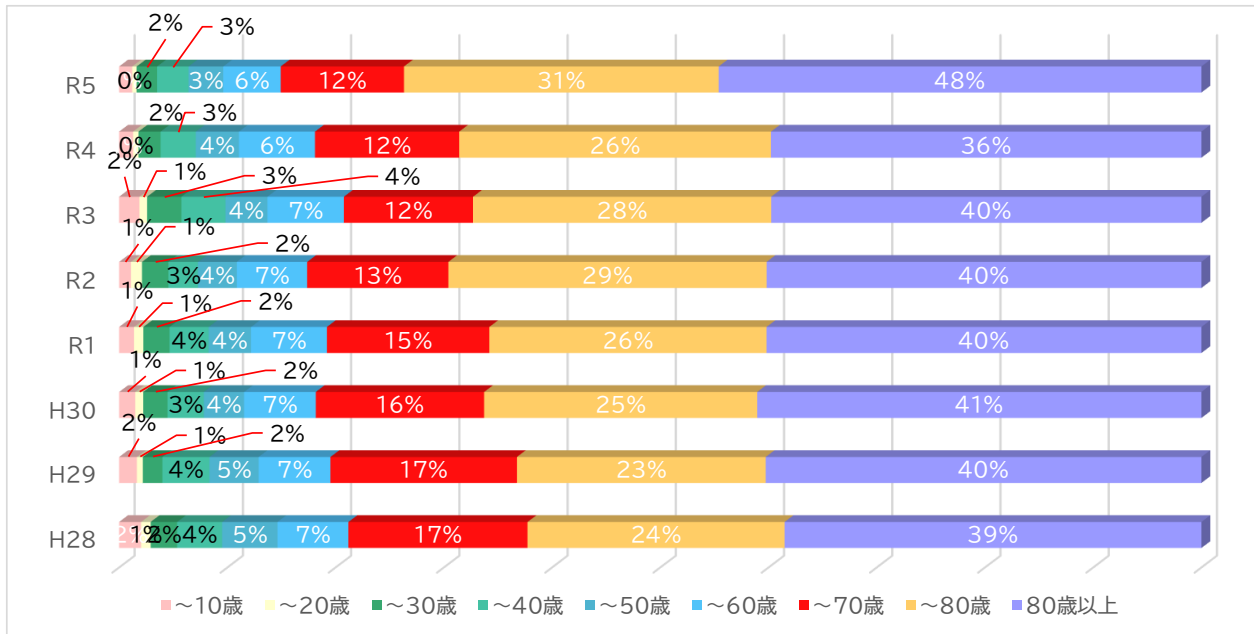
(診療科別・入院患者数)

	H28	H29	H30	R1	R2	R3	R4	R5
内科	33,039	32,453	32,159	30,960	26,403	25,616	24,032	29,244
循環器内科	5,446	5,784	5,169	4,844	3,182	3,246	2,682	2,530
小児科	1,205	965	825	760	367	596	284	410
外科	6,780	7,181	6,278	6,237	5,477	4,962	3,833	4,145
整形外科	17,554	18,416	18,352	20,329	21,292	17,871	16,160	19,443
脳神経外科	5,969	6,484	6,149	5,693	5,656	4,640	4,005	5,447
皮膚科	520	642	847	577	474	345	457	202
泌尿器科	3,692	3,058	2,815	3,218	2,479	1,854	1,525	2,490
産婦人科	3,453	3,721	3,192	2,739	2,654	3,366	2,960	2,655
眼科	81	102	79	36	18	38	30	31
放射線科		45		11				
形成外科	629	676	919	591	500	366	371	457
救急科								
合計	78,368	79,527	76,784	75,995	68,502	62,900	56,339	67,054
1日平均	214.7	217.9	210.4	207.6	187.7	172.3	154.4	154.4

	H28	H29	H30	R1	R2	R3	R4	R5
新規入院患者数	6,119	5,968	5,902	5,876	5,145	5,293	4,695	5,376
退院患者数	6,112	5,968	5,938	5,860	5,161	5,313	4,713	5,329
死亡退院患者数	220	209	185	170	189	189	165	214

(年齢別・入院患者割合)

※構成比は小数点第1位で四捨五入



(年齢別・入院患者数)

	H28	H29	H30	R1	R2	R3	R4	R5
~10歳	1,593	1,308	1,144	1,045	748	1,181	726	812
~20歳	689	430	564	657	699	444	282	272
~30歳	1,919	1,443	1,727	1,842	1,673	1,994	1,150	1,270
~40歳	3,260	3,456	2,572	2,746	1,874	2,560	1,833	1,945
~50歳	4,006	3,615	2,854	2,971	2,454	2,440	2,248	2,149
~60歳	5,134	5,272	5,091	5,329	4,455	4,444	3,956	3,564
~70歳	12,971	13,708	11,940	11,406	8,936	7,505	7,508	7,638
~80歳	18,614	18,280	19,380	19,460	20,141	17,330	16,228	19,496
80歳以上	30,182	32,015	31,512	30,539	27,522	25,002	22,408	29,909
合計	78,368	79,527	76,784	75,995	68,502	62,900	56,339	67,055

(地域別・入院患者数)

	H28	H29	H30	R1	R2	R3	R4	R5
鳴門市	56,041	58,780	55,381	52,683	46,427	41,134	35,276	43,304
松茂町	4,744	3,978	3,573	3,839	3,461	3,403	3,061	4,288
北島町	2,452	2,364	2,658	2,930	2,643	2,753	2,041	2,726
藍住町	2,240	1,888	1,955	2,217	2,234	2,492	2,174	3,094
その他板野郡	2,203	2,179	2,030	1,587	2,222	2,214	2,669	2,256
徳島市	2,917	2,589	2,226	3,777	3,256	4,160	4,908	4,471
その他徳島県	3,485	3,161	3,884	4,508	4,421	3,955	3,438	3,718
香川県	2,065	1,521	1,941	1,085	1,453	846	935	1,117
兵庫県	1,347	1,840	2,031	2,340	1,629	1,227	1,120	1,311
その他県外	874	1,227	1,105	1,029	756	716	717	770
合計	78,368	79,527	76,784	75,995	68,502	62,900	56,339	67,055