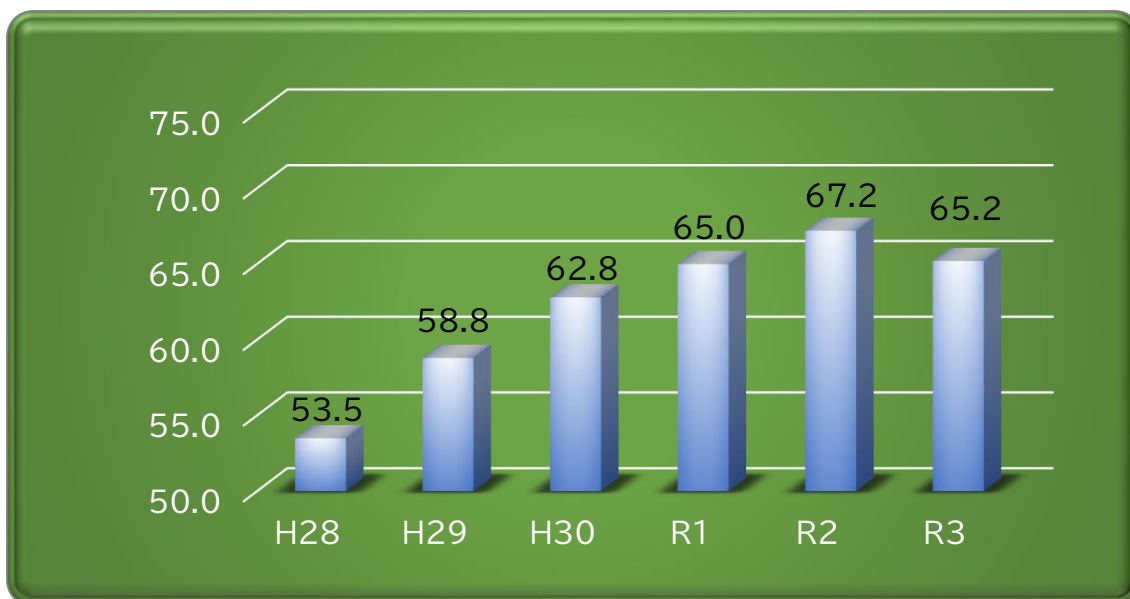


## ②リハビリテーション実施件数

(入院患者・リハビリ実施率)



	H28	H29	H30	R1	R2	R3
リハビリ依頼人数 (入院)	1,950	2,176	2,314	2,504	2,369	2,460

(脊椎脊髄センター)

	H28	H29	H30	R1	R2	R3
腰椎術後リハビリ	144	158	241	361	319	241
頸椎術後リハビリ	38	30	46	86	104	69

(手の外科センター)

	H28	H29	H30	R1	R2	R3
術後リハビリ	261	247	252	316	345	413
外来リハビリ患者数	3,853	4,226	4,757	4,868	5,119	6,006
精密知覚検査	88	209	237	208	196	244
義肢装具	150	150	136	98	115	100
治療装具	314	360	328	340	324	379

(その他)

	H28	H29	H30	R1	R2	R3
大腿骨近位部骨折リハ	123	135	160	114	141	160
急性期脳梗塞患者リハ	103	118	124	92	103	104

(疾患別・リハビリテーション単位数)

※入院

	H28	H29	H30	R1	R2	R3
脳血管	13,245	17,523	17,949	19,346	24,263	22,166
運動器	14,378	15,620	17,776	14,921	17,801	16,748
呼吸器	3,288	3,070	3,586	3,341	5,586	8,961
心大血管	2,972	2,726	3,653	2,955	2,087	3,199
がん	3,080	4,008	3,257	3,997	3,986	3,452
廃用症候群	4,609	5,926	7,338	6,336	2,800	3,754
計	41,572	48,873	53,559	50,896	56,523	58,280

(診療科別・リハビリテーション件数)

	H28	H29	H30	R1	R2	R3
整形外科	1,063	1,104	1,213	1,406	1,432	1,382
内科	465	522	610	651	520	605
脳神経外科	153	175	172	162	175	168
循環器内科	147	194	181	172	124	149
外科	97	143	107	84	85	116
計	1,925	2,138	2,283	2,475	2,336	2,420