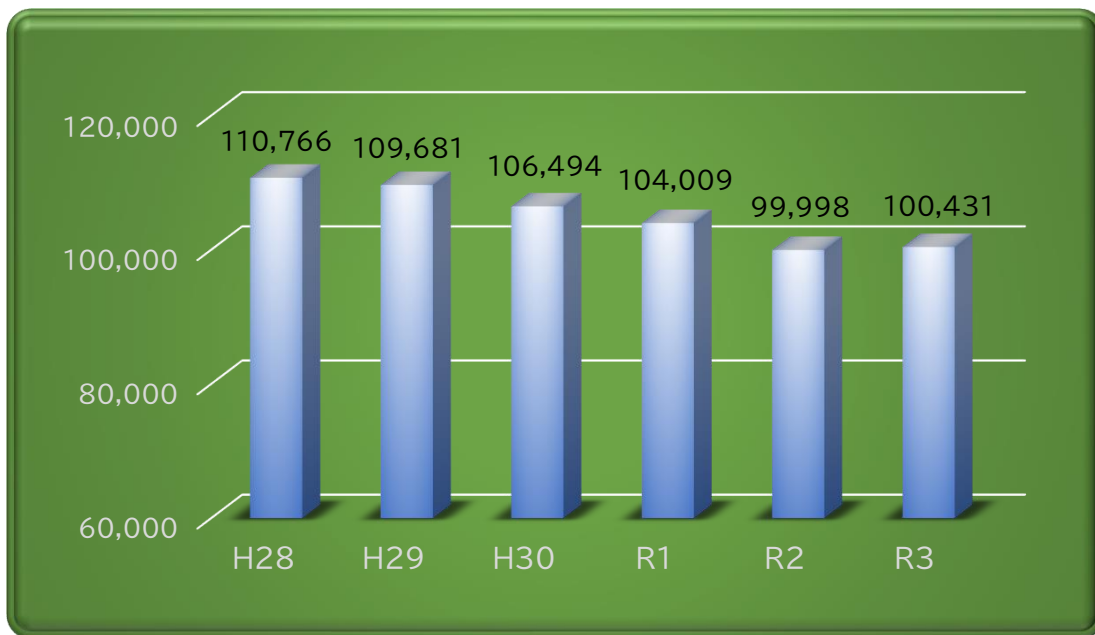


④外来患者数

外来診療を受けられた患者さんの推移を示す指標です。



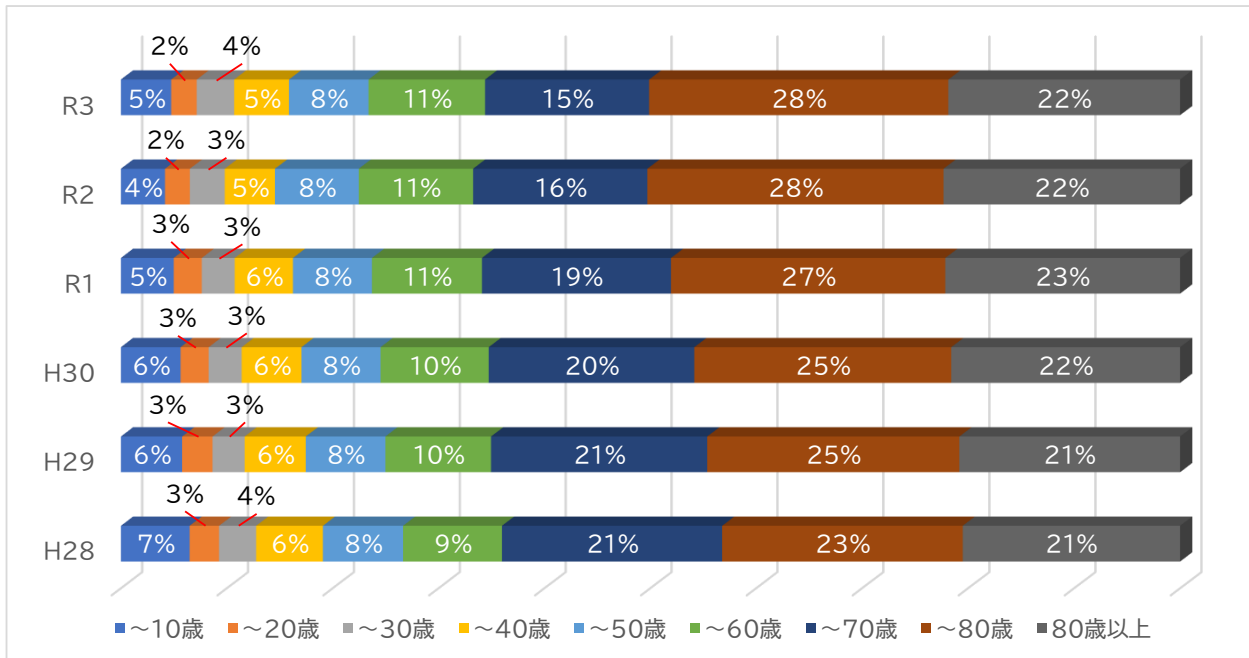
(診療科別・外来患者数)

	H28	H29	H30	R1	R2	R3
内科	27,883	28,157	27,185	27,256	26,568	27,000
循環器内科	6,709	7,069	7,051	6,583	5,219	4,425
小児科	6,641	6,224	5,927	5,390	4,172	4,696
外科	4,881	4,963	4,954	4,478	4,372	4,547
整形外科	15,275	15,086	15,265	16,469	16,933	17,974
脳神経外科	5,482	5,231	5,013	4,919	4,538	4,196
皮膚科	6,408	6,682	6,734	6,081	5,228	5,032
泌尿器科	14,892	15,166	16,177	16,120	16,156	15,123
産婦人科	7,022	6,806	6,574	6,073	6,105	6,846
眼科	9,322	8,450	6,269	4,913	4,260	4,443
耳鼻咽喉科	1,612	1,619	1,547	1,355	1,329	1,364
放射線科	2,146	1,965	1,467	1,835	2,392	1,821
形成外科	2,493	2,263	2,331	2,537	2,467	2,210
救急科					259	754
合計	110,766	109,681	106,494	104,009	99,998	100,431
1日平均	456	450	437	433	412	415

	H28	H29	H30	R1	R2	R3
新規外来患者数	13,988	13,593	13,782	13,176	11,211	11,714

(年齢別・外来患者割合)

※構成比は小数点第1位で四捨五入



(年齢別・外来患者数)

	H28	H29	H30	R1	R2	R3
～10歳	7,189	6,349	6,007	5,196	4,167	4,775
～20歳	3,081	3,144	2,824	2,756	2,351	2,418
～30歳	3,879	3,328	3,319	3,225	3,294	3,549
～40歳	6,987	6,332	6,014	5,723	4,742	5,197
～50歳	8,384	8,248	7,954	7,766	7,914	7,548
～60歳	10,349	10,944	10,876	10,806	10,798	11,062
～70歳	23,040	22,402	20,686	18,571	16,466	15,566
～80歳	25,149	26,101	25,833	26,933	27,962	28,362
80歳以上	22,708	22,833	22,981	23,033	22,304	21,954
合計	110,766	109,681	106,494	104,009	99,998	100,431

(地域別・外来患者数)

	H28	H29	H30	R1	R2	R3
鳴門市	81,764	80,963	79,146	75,822	73,268	72,016
松茂町	6,246	5,961	5,503	5,552	5,280	5,408
北島町	4,126	3,619	3,342	3,568	3,488	3,594
藍住町	2,694	2,835	2,584	2,484	2,471	2,750
その他板野郡	1,856	1,710	1,868	2,057	1,994	2,302
徳島市	4,253	4,404	3,954	4,461	4,271	5,069
その他徳島県	3,822	3,903	3,646	4,133	3,808	4,125
香川県	2,210	2,110	2,098	1,851	1,799	1,650
兵庫県	2,812	3,032	3,295	3,061	2,836	2,610
その他県外	983	1,144	1,058	1,020	783	907
合計	110,766	109,681	106,494	104,009	99,998	100,431