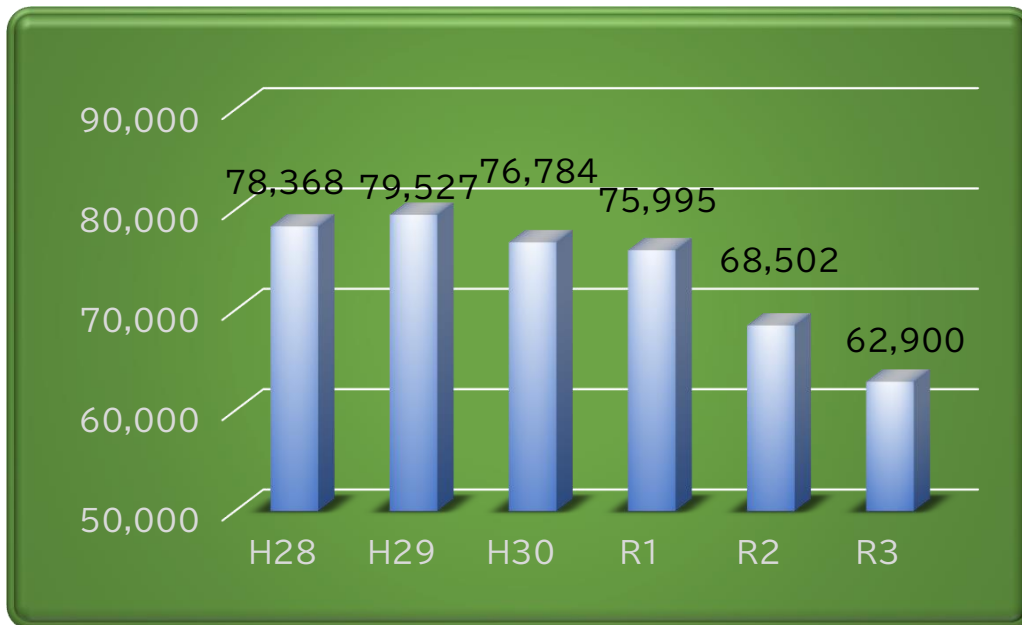


③入院患者数

24時現在に入院している患者さんの累計（延べ人数）の推移を示す指標です。



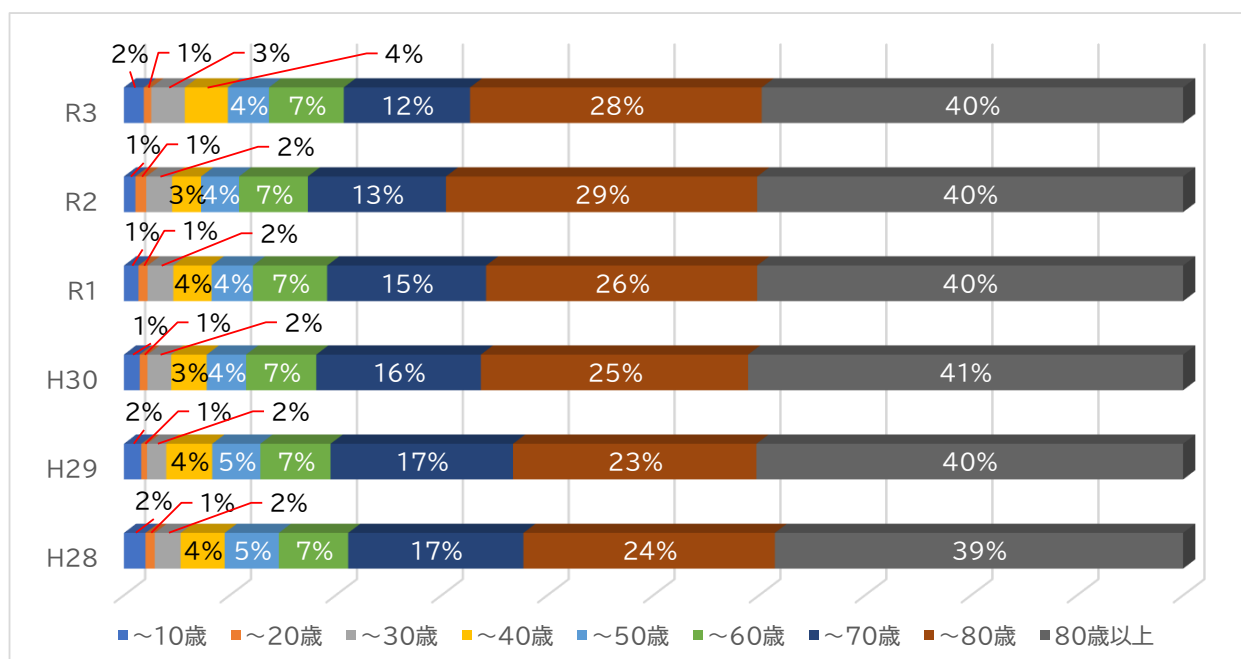
（診療科別・入院患者数）

	H28	H29	H30	R1	R2	R3
内科	33,039	32,453	32,159	30,960	26,403	25,616
循環器内科	5,446	5,784	5,169	4,844	3,182	3,246
小児科	1,205	965	825	760	367	596
外科	6,780	7,181	6,278	6,237	5,477	4,962
整形外科	17,554	18,416	18,352	20,329	21,292	17,871
脳神経外科	5,969	6,484	6,149	5,693	5,656	4,640
皮膚科	520	642	847	577	474	345
泌尿器科	3,692	3,058	2,815	3,218	2,479	1,854
産婦人科	3,453	3,721	3,192	2,739	2,654	3,366
眼科	81	102	79	36	18	38
放射線科		45		11		
形成外科	629	676	919	591	500	366
救急科						
合計	78,368	79,527	76,784	75,995	68,502	62,900
1日平均	214.7	217.9	210.4	207.6	187.7	172.3

	H28	H29	H30	R1	R2	R3
新規入院患者数	6,119	5,968	5,902	5,876	5,145	5,293
退院患者数	6,112	5,968	5,938	5,860	5,161	5,313
死亡退院患者数	220	209	185	170	189	189

(年齢別・入院患者割合)

※構成比は小数点第1位で四捨五入



(年齢別・入院患者数)

	H28	H29	H30	R1	R2	R3
~10歳	1,593	1,308	1,144	1,045	748	1,181
~20歳	689	430	564	657	699	444
~30歳	1,919	1,443	1,727	1,842	1,673	1,994
~40歳	3,260	3,456	2,572	2,746	1,874	2,560
~50歳	4,006	3,615	2,854	2,971	2,454	2,440
~60歳	5,134	5,272	5,091	5,329	4,455	4,444
~70歳	12,971	13,708	11,940	11,406	8,936	7,505
~80歳	18,614	18,280	19,380	19,460	20,141	17,330
80歳以上	30,182	32,015	31,512	30,539	27,522	25,002
合計	78,368	79,527	76,784	75,995	68,502	62,900

(地域別・入院患者数)

	H28	H29	H30	R1	R2	R3
鳴門市	56,041	58,780	55,381	52,683	46,427	41,134
松茂町	4,744	3,978	3,573	3,839	3,461	3,403
北島町	2,452	2,364	2,658	2,930	2,643	2,753
藍住町	2,240	1,888	1,955	2,217	2,234	2,492
その他板野郡	2,203	2,179	2,030	1,587	2,222	2,214
徳島市	2,917	2,589	2,226	3,777	3,256	4,160
その他徳島県	3,485	3,161	3,884	4,508	4,421	3,955
香川県	2,065	1,521	1,941	1,085	1,453	846
兵庫県	1,347	1,840	2,031	2,340	1,629	1,227
その他県外	874	1,227	1,105	1,029	756	716
合計	78,368	79,527	76,784	75,995	68,502	62,900