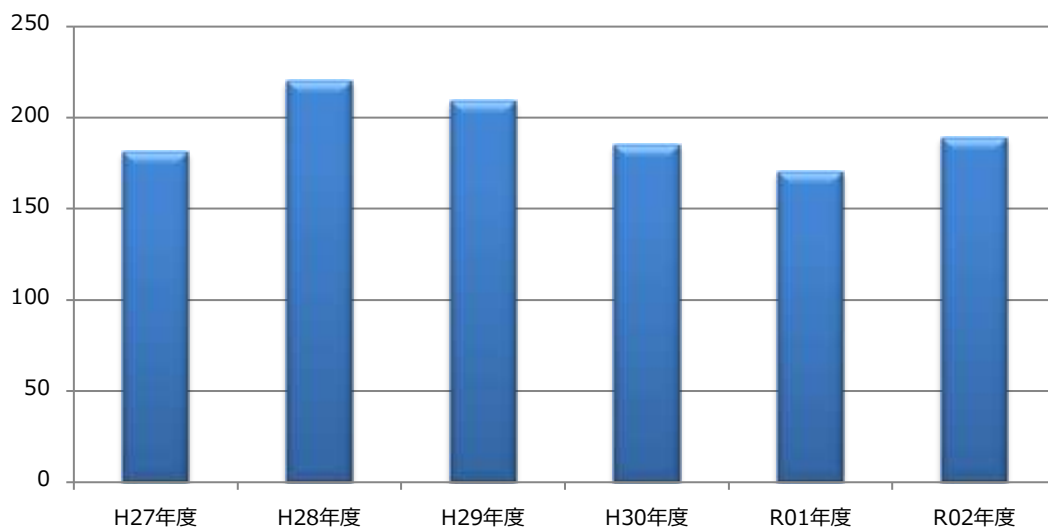
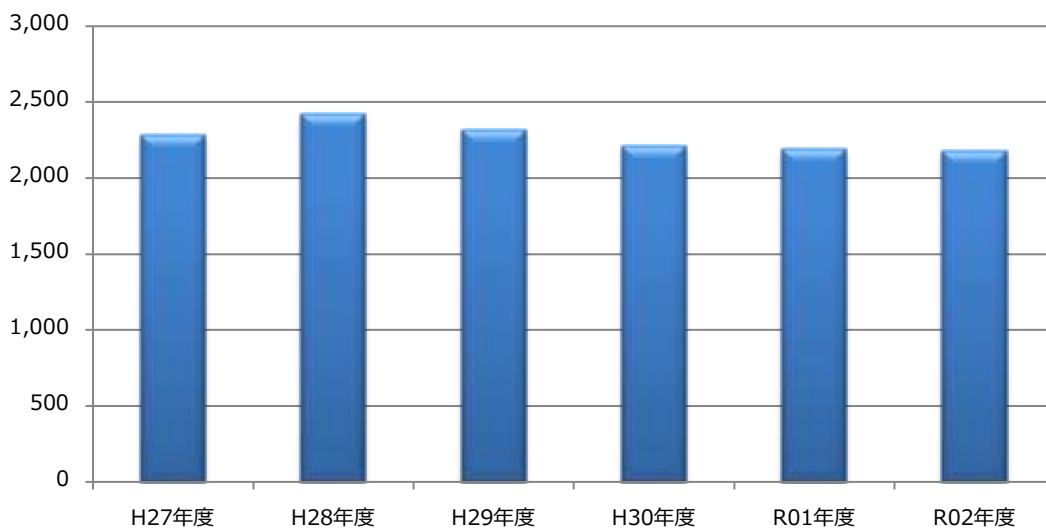


### 【死亡退院患者数】 (単位:人)



	H27年度	H28年度	H29年度	H30年度	R01年度	R02年度
死亡退院患者数	181	220	209	185	170	189

### 【救急患者受入数】 (単位:人)



	H27年度	H28年度	H29年度	H30年度	R01年度	R02年度
救急患者受入数	2,279	2,421	2,317	2,208	2,192	2,176