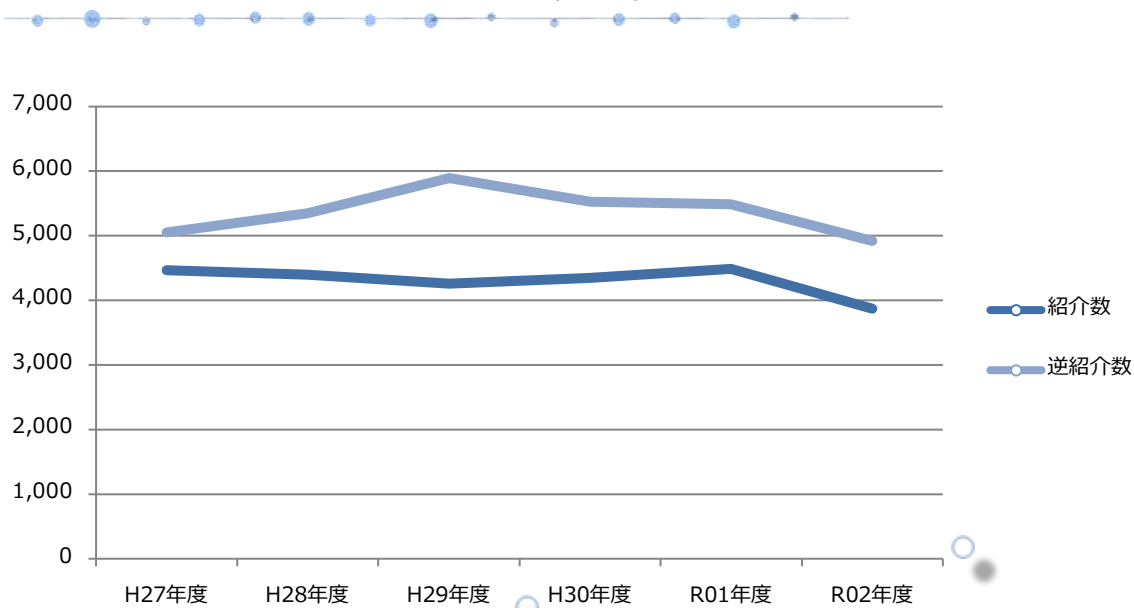
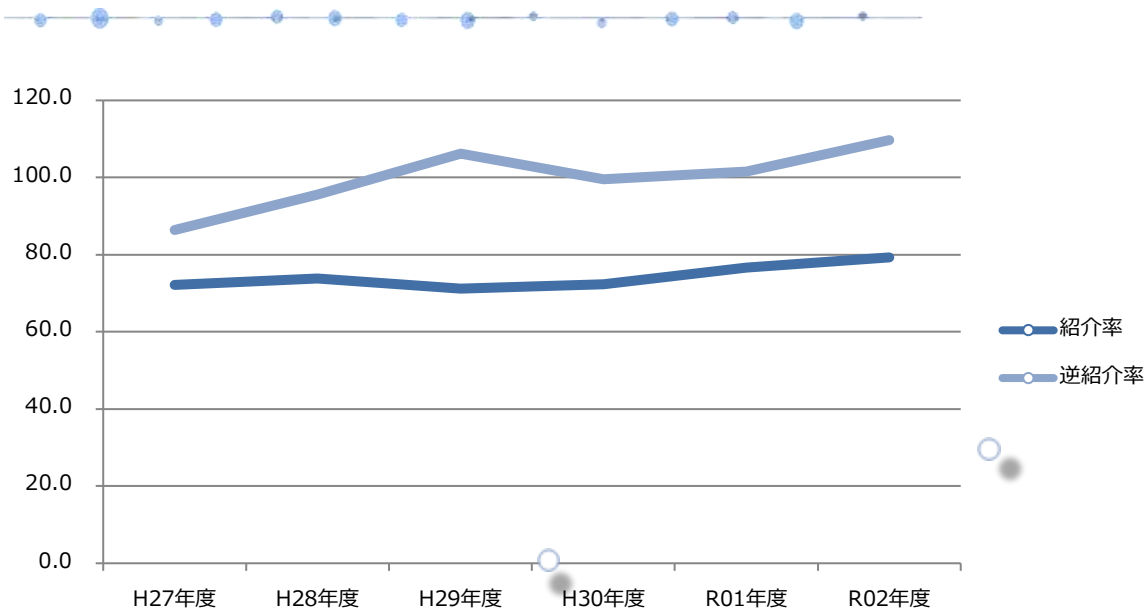


【紹介患者数及び逆紹介患者数】 (単位:人)



	H27年度	H28年度	H29年度	H30年度	R01年度	R02年度
紹介数	4,462	4,396	4,255	4,351	4,487	3,871
逆紹介数	5,051	5,348	5,893	5,524	5,483	4,920

【紹介患者率及び逆紹介患者率】 (単位:%)



	H27年度	H28年度	H29年度	H30年度	R01年度	R02年度
紹介率	72.2	73.9	71.2	72.3	76.7	79.3
逆紹介率	86.4	95.6	106.2	99.6	101.5	109.7